

# 产品使用说明书

---



## SPT28F-无线压变



---

陕西赛尔斯电子有限公司  
SIER ELECTRONICS CO., LTD

## 一、概述:

一体化压力变送器属于油水井无线监控系统的配套产品,适用于石油油水井生产、储运工艺过程的压力和温度监测。采用低功耗无线通讯模式,不需要接线,安装更为快捷、安全方便,另有配套无线转接设备,可将诸多无线压力信号转换为 MODBUS 标准信号通过以太网或串行传输,能够方便的接入测控系统,有着广泛的应用层面。

## 二、产品特点:

管道压力无线测试,典型应用于油田井口压力监测;

防爆设计:隔爆铝壳,电路板系统本质安全;

防护等级:IP66,全密封防水设计;

ZigBee 通讯,可用手抄器对其配置、测试;

LCD 显示:  $-40\sim 75^{\circ}\text{C}$ 宽温度工作范围,可显示压力数据、电池电压、无线信道等多种信息;

安装方向可调:通过活接或转接头接入现场管道阀门,可调节方向;

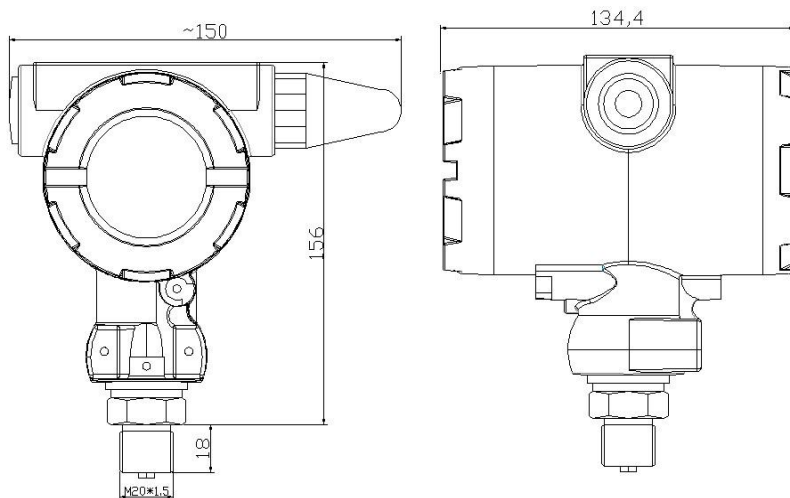
38Ah 高能量锂亚电池,超长工作寿命;

高增益天线,无线传输距离达 200m 以上;

定制护线套,防止线缆接头断裂;

## 三、技术指标:

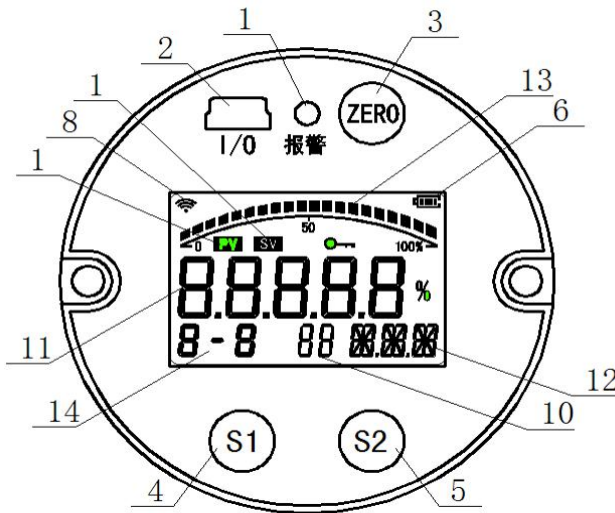
- 1、被测介质:液体、气体
- 2、压力量程:  $0\sim 60\text{MPa}$  可定制
- 3、精度: 0.5 级
- 4、过载压力: 150% F.S
- 5、上报周期: 1分~12小时 可设定
- 6、小数位数: 0~3位 可设定
- 7、信号传输: ZigBee 无线 (2.4g)
- 8、发射功率:  $\leq 40\text{mW}$
- 9、通讯距离:  $\geq 200\text{m}$
- 10、工作电源: 3.6V 锂电池
- 11、防爆等级: Exib IIC T4 Gb
- 12、外壳防护: IP66
- 13、过程接口: 客户定制
- 14、工作环境温度:  $-40\sim 75^{\circ}\text{C}$
- 15、工作环境湿度:  $\leq 97\% \text{RH}$



16、产品重量：2000g

四、外型结构：

五、显示说明：无线一体压力变送器显示面板如图二：



显示面板各部分说明如下：

代号	说明	代号	说明
1	超限报警指示灯，压力或温度超限时闪烁	8	ZigBee 信号指示
2	调试接口	9	
3	清零按钮，压力零值漂移时按下 2 秒清除漂移	10	ZigBee 信道指示
4	标定按钮 1	11	压力或温度值
5	标定按钮 2	12	压力值单位
6	电池电量指示	13	压力满度指示
7		14	组号与编号

六、安装方法：

- 1、确定工艺要求的测量范围与要安装的变送器量程一致。
- 2、工艺安装的接头螺纹规格必须与变送器配套。
- 3、管道上安装压力变送器，先将管道上的准备安装压力变送器的阀门（针型阀或闸阀）关闭，然后有 2 种安装方式：(1)将变送器直接旋入阀门的上端口；(2)将活接或转接头旋入阀门的上端口，再将变送器旋入活接或转接头的上端口，此种安装方式以增加活接或转接头来调节方向。安装完毕，开启针型阀阀门确认无渗漏现象，即安装合格。

七、参数设置

- (1) 将磁铁放置在变送器的磁感应区停留 6 秒钟，变送器复位并从手抄器上获取参数。
- (2) 在手抄器上弹出的对话框输入要设置的无线信道、网络、组号、编号，按“设置”按钮保存。
- (2) 通过电脑软件进行设置，软件及操作说明请向我公司索取。
- (3) 通过面板按键，可以设置信道号，网络号，组号，序号。设置流程如下：设置密码为 00066。
- (4) 在正常工作模式下，长按 Z 键两秒钟时间，即可呼出设置密码菜单，输入密码 00066，按照如下流程设置变送器的通信信息。

(5) 软件编制为回环菜单。所以如果错过了这个设置项目,可以继续按 S1 键继续切换回到当前设置项目。

(6) Z 键为确认参数按键,确认以后需要再次确认,有 YES 和 NO 选项。选择 YES 变送器会重启并启用当前设置参数。选择 NO 则会丢弃当前设置数据,继续使用原变送器内部存储的数据。

图中黑色填充的部分为闪烁修改位置。数据保存以后软件会自动重启。

#### 八、质保:

用户在遵守使用和保护规则条件下,仪表自出厂日期起保修一年,一年后的维修在本公司进行。本公司随时欢迎用户来函、来电咨询及提出建议。